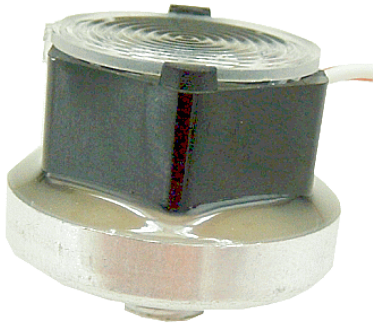


Stand: April 2005

LED-MODUL M1V

Artikel – Nummer S251XX

A+S Aktuatorik und Sensorik GmbH



LED-MODUL M1V (mit und ohne Linsensystem)

Merkmale LED

- in Al- Gehäuse eingegossene LED
- leichtes Anschließen von Kühlkörpern durch M8 Gewindebolzen
- Spritzwassergeschützt
- lieferbar mit und ohne Linsensystem
- verschiedene Abstrahlwinkel : 6°, 25° oder 25°/6° (Ellipse)
- Linsensystem bei Verschmutzung leicht auswechselbar
- das Modul kann mit 1W LED oder mit 3W LED bestückt werden

Merkmale Zubehör

- Befestigungsplatte(Kühlkörper) mit M8 Bohrung zum Aufschrauben der LED
- Klemmen für den leichten Kabelanschluß
- Blindnieten, Gewindeschrauben, ... zur Montage der Befestigungsplatte
- elektronische Vorschaltgeräte in verschiedenen Ausführungen

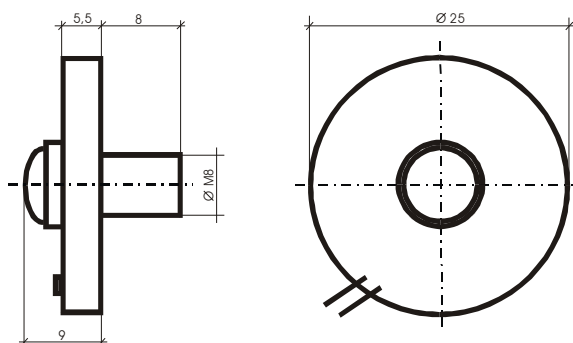
Elektrischer Anschluß

- Pluspol (Anode) = rot
- Minuspol (Katode) = blau

Hinweis:

Auf Kundenwunsch sind Abweichungen bei den Anschlußfarben möglich.

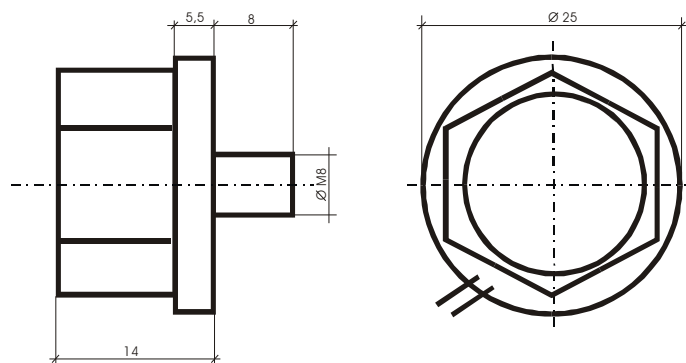
Maßskizze des LED- Modules ohne Linsensystem



Hinweis:

Bitte beachten Sie die Höhentoleranz von +/- 1mm (bedingt durch Klebestelle und Verguß).

Maßskizze des LED- Modules mit Linsensystem



Hinweis:

Bitte beachten Sie die Höhentoleranz von +/- 1mm (bedingt durch Klebestelle und Verguß).

*Änderungen, die der Weiterentwicklung unserer Produkte dienen, bleiben vorbehalten.
Produkteigenschaften sind die technischen Daten in ihrer aktuellen Fassung zum
Lieferzeitpunkt*

A+S Aktuatorik und Sensorik GmbH
Franz – Wienholz – Str. 16
D – 17291 Prenzlau

Tel.: ++49 (0) 39 84 – 80 87 17
Fax: ++49 (0) 39 84 – 80 69 61
www.aktuatorikundsensork.de